

2021년 「경기도 중소기업 오프라인 판로 지원 사업」 참여 업체 모집 공고(3차)

경기도와 경기도주식회사는 도내 중소기업 우수 제품의 유통 판로개척 및 내수 판매 증진을 위하여 「2021년 경기도 중소기업 오프라인 판로지원」 사업에 참여하실 업체를 다음과 같이 모집하오니, 많은 신청 바랍니다.

2021년 6월 28일

1. 사업개요

- 사업명 : 2021년 경기도 중소기업 오프라인 판로지원
- 사업목적 : 도내 우수 중소기업 제품 판로확대를 통한 시장경쟁력 강화
- 신청기간 : 2021. 6. 28.(월) ~ 7. 9.(금) 18:00 限
- 지원대상 : 경기도에 본사 또는 공장이 있는 중소기업(공고일 현재 기준)
- 지원내용 : 우수 중소기업 상품에 대한 오프라인몰 입점 및 판매촉진 행사 지원
- 지원규모 : 중소기업 30개사 내외
- 지원기간 : 계약일로부터 2021. 12. 31까지
- 지원분야 : 전 분야(공산품, 가공식품)

※ 지원 가능·제외 제품

지원가능 제품	지원제외 제품
<ul style="list-style-type: none"> - 도내 중소기업이 국내에서 자체 생산한(기획·제조) 제품 - 도내 중소기업이 설립한 해외공장에서 생산한 제품 - 도내 중소기업이 국내에서 다른 업체에 위탁생산(OEM)한 제품 - 도내 중소기업이 해외기업에 위탁생산(OEM)한 제품 - 자사 제품과 타사 브랜드가 협업(콜라보레이션)하여 기획된 한정 제품 - 도내 농업인 또는 농업회사법인, 영농조합법인 등 농업경영체의 제품 - 도내 중소기업이 산지 계약재배를 통해 생산한 제품(도외 재배 시, 도내 주소를 둔 농업경영체만 지원 대상) - 도내 중소기업이 해외기업에 위탁생산(OEM)한 제품 	<ul style="list-style-type: none"> - 주류, 의약품, 기업형 의료기기, 산업재, 원부자재류, 부품, 소프트웨어 등 온라인 유통채널에서 판매가 불가능한 제품 - 특허, 실용신안, 디자인보호, 상표, 저작권 등 법적 분쟁이 있는 제품 - 다른상품을 표절한 것으로 인정되는 제품 - 시장에서 바로 유통이 어려운 시제품 - 공급사 및 제조사를 통해 구매하여 재판매하는 제품 - 해외직구 및 병행수입을 통해 구매하여 재판매 하는 제품

2. 지원내용 [대형 오프라인몰 입점지원 / 플리마켓 행사지원]

- 개별 또는 중복 참여 가능 (지원항목에 맞는 신청서 작성, '서식2-1', '서식2-2' 참조)

1) 대형 오프라인몰 입점 지원

- 입점 가능 채널 : 롯데마트, 롯데백화점, 홈플러스 등
 - ※ 채널 입점은 상품 특성에 따라 결정되며, 유통사의 요구 조건과 서류 충족 시 입점 가능
- 지원내용 : 입점 및 판촉행사, 집기제작, 인테리어 개선 등 부대비용 지원
 - 기업당 최대 1,000만원 한도 지원 (사업기간내 완료 및 사후정산 조건, 부가세 별도)



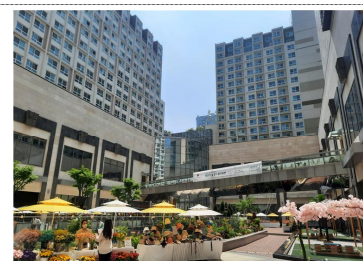
< 대형마트 입점(프로모션 지원) >



< 대형마트 입점(매대제작 지원) >

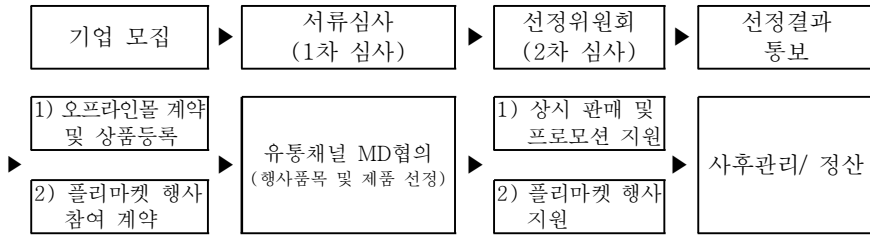
2) 플리마켓 행사 지원

- 행사 가능 채널 : 롯데아울렛, 신세계아울렛 등
- 지원내용 : 플리마켓 행사 참여 및 매대, 전기, 조경 등 지원
 - ※ 플리마켓 행사는 상시 입점이 아닌 시즌성 행사로 진행되며 유통사 내부규정 또는 코로나로 인한 사회적 거리두기 단계별 방역수칙에 따라 변경 또는 취소될 수 있음



< 플리마켓 행사 >

3. 사업 진행절차



4. 심사 절차 및 내용

- 1차 심사 : 서류전형 (기업소개서, 제품기술서)
- 2차 심사 : 상품 선정위원회를 통한 정성적, 정량적 평가
- ※ 평가 세부항목

평가항목	세부항목
지원 필요성(10)	- 판로지원의 필요성, 시급성 및 사업 참여의지
제품 경쟁력(30)	- 기업 제품의 온·오프라인 시장 경쟁력 - 평균적으로 고객 수요가 있는 제품인지의 여부 - 경쟁제품 대비 비교기술, 성능, 디자인, 가격 우위
제품 신뢰성(30)	- 해당 제품의 원재료 가공 수준 및 품질 완성도 - 산업표준화법 등 법령 준수 여부 - 유통채널(오프라인) 판매 적합도
구체적 사업화(20)	- 신청자의 사업성을 뒷받침할 기술역량, 생산역량 등 인적/물적 사업화 기반 구축 여부
기대효과(10)	- 지원을 통한 발전가능성, 매출 증대 가능성
가산점 (각3점/최대10점)	- 여성기업, 사회적경제기업, 예비사회적기업, 장애인기업, 중증장애인기업, 자활기업

5. 참여신청

- 신청기간 : 공고일 ~ 2021. 7. 9. (금) 18시까지
- 신청방법 : 경기도주식회사 홈페이지(www.kgcbbrand.com) 해당 사업공고 게시글 내 '지원사업 신청하기' 클릭 - 내용 작성 - 신청서 다운로드 받고 자료 작성 후 업로드
 - 대표 제품으로 '제품소개서' 작성 (최대 3개)
 - 제품 샘플은 공고 마감일까지 하단 주소로 발송 필수 (최대 3개)
- ※ **품평회 이후 샘플은 반환 불가하므로 부피가 크거나 고가제품은 사진 등 자료로 대체**

- 제출서류

구분	서류	제출양식
필수	[서식1] 지원사업 신청서 1부	별첨양식(HWP) 작성 원본파일 제출
	[서식2-1, 2-2] 판매제품 소개서 1부	
	[서식3] 기업 경영정보 현황 조사서 1부	
	[서식4] 사업 참여 확인서 1부	
추가	사업자등록증 1부 (원본대조필)	PDF / JPG
	인증 및 확인서 등 증빙서류 1부 (해당 기업에 한함) 제품 샘플 (택배 발송)	-

※ 제출 파일명 작성 : [기업명] 오프라인 판로지원사업 신청서

- 유의사항

- 참여 제한(신청 불가) 기업 및 상품
 - ① 불법·부당한 기업경영으로 법원으로부터 벌금형 이상의 선고를 받은 기업 (공모일 기준 2년 이내)
 - ② 민원야기, 임금체불, 환경오염, 불법공장, 세금체납 등 사회적 물의를 빚은 기업 (공모일 기준 2년 이내)
 - ③ 「중소기업기본법」에 의한 중소기업 범위에 속하지 않는 기업
 - ④ 최근 2년간(2019, 2020년) 본 사업에 선정된 동일한 상품
 - ⑤ 정부, 타 지자체 및 공공기관 유사사업에서 지원받은 상품(공모일 기준 2년 이내)
- 위 참여 제한 기업이 참가 신청서를 제출한 경우 및 제출한 서류에 기재된 내용 중 허위기재, 증빙 불가, 결격사유 등이 있는 경우, 선정 취소 및 관련 법령에 따라 처벌될 수 있으며 향후 경기도 지원 사업 선정에서 배제될 수 있음

6. 제출 및 문의처

☎ 담당자 : 경기도주식회사 유통1실 고미선 대리 (☎031-5171-5372, FAX 031-5171-5141)
☎ 주 소 : 경기도 성남시 분당구 판교로 289번길 20, 2동 7층
• 미팅 등으로 인해 유선 연락이 어려울 수 있으니 문의사항은 이메일(ms@kgcbbrand.com)로 연락 부탁드립니다.
• 선정 업체 발표는 공고 마감 후 2주 이내 경기도주식회사 홈페이지를 통해 게시 될 예정입니다. (내부 일정에 의해 선정업체 발표일은 변경될 수 있습니다.)