

2020년 귀속 특별징수명세서 제출안내

2월말까지 특별징수명세서 꼭 제출해주세요 !

특별징수의무자는 매년 2월말까지 내국법인의 전년도 이자·배당소득에 대해 특별징수한 내역을 '특별징수명세서'를 통해 제출하여야 합니다.

- ◇ 대상자 : 법인지방소득세(이자·배당소득) 특별징수의무자
- ◇ 근거 : 「지방세법 시행령」 제100조의19
- ◇ 제출자료 : 내국법인의 이자·배당소득을 특별징수한 내역
- ◇ 제출서식 : 「지방세법 시행규칙」 별지 제42호의4 (법인지방소득세 특별징수명세서)
- ◇ 제출기한 : 2021.2.1.~2021.2.28.

특별징수명세서 제출방법은 다음과 같습니다.

제출유형	제출방법	제출장소
온라인 제출	위택스를 이용한 전자제출	위택스 (www.wetax.go.kr)
직접방문 제출	전산매체(CD, DVD, USB) 제출	특별징수의무자의 소재지 지방자치단체
	서면제출 ※ 지방세법 시행규칙 [별지 제42호의4] (위택스 우측상단 [메뉴] → [지방세정보] → [지방세자료실]에서 다운로드 하시기 바랍니다.)	

※ 법인본점 일괄제출 및 세무대행인을 통해 자치단체에 직접 방문하여 제출하는 경우에는 특별징수의무자의 본점소재지 지자체(시·군·구)로 제출가능

※ 위택스로 제출했던 자료를 자치단체로 중복제출하는 사례가 없도록 유의하시기 바랍니다.



문의사항
권선구청 세무과 법인지방소득세팀
(031-228-6387, 6307, 6320)

위택스를 통한 특별징수명세서 온라인 제출

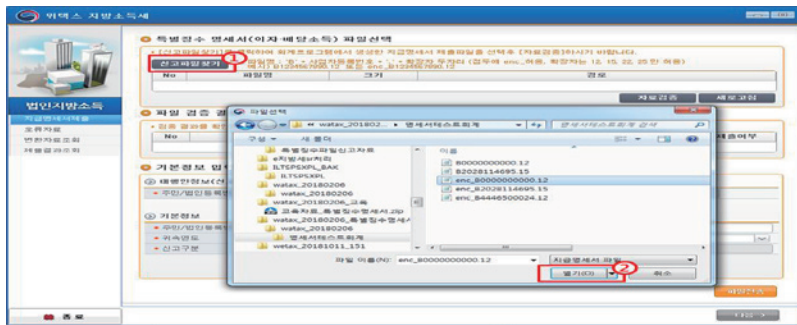
01 위택스 로그인 후 상단메뉴 [신고하기]에서 [지방소득세] - [법인소득분] 클릭



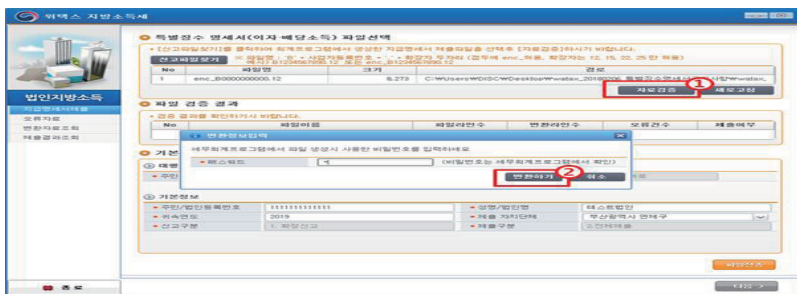
02 하단의 [특별징수명세서 회계파일 제출] 클릭



03 명세서 제출화면에서 [신고파일찾기] 클릭 → 회계프로그램에서 생성한 파일 열기



04 [자료검증] 클릭 → 회계프로그램파일생성시사용한비밀번호입력 → 자료검증결과확인



05 기본정보를 입력하고 파일 제출하기

